

# Energietypologie® 2019

## Gesichterlesen / Psycho-Physiognomie Ausbildung 2019

### Anmeldung:

Ihre Anmeldung (schriftlich oder per Email) für die gesamte Ausbildung ist verbindlich und wird per Email bestätigt. Ihre Fragen beantworte ich gerne auch telefonisch unter der Tel. Nr: 0911/3938991.

### Anmeldeschluss

Der Anmeldeschluss ist der 30.06.2019. Eine Anmeldung gilt als angenommen, wenn die Anzahlung von 130,- € eingegangen ist.

### Informationen zur Ausbildung

Die komplette Ausbildung umfasst 6 Energietypologie® Kurse, inkl. umfangreiches Scriptmaterial zum Mitnehmen, sowie Pausensnacks wie Obst, Tee, Quellwasser und Kekse ☺

Melden Sie sich bitte frühzeitig an.  
So ist ihr Platz reserviert.



### Ausbildungsgebühr und Zahlungsweise:

- Gesamtzahlung 780,- €  
(650,- € zuzüglich der Anzahlung von 130,- €)  
oder
- Ratenzahlung (5 x 130,- € zzgl. 130,- € Anzahlung)

### Reservierung:

Platzreservierung erfolgt nach Reihenfolge der Anmeldungseingänge. Die Ausbildung findet in einer kleinen Gruppe bis 12 Personen statt. Die Veranstalterin behält sich organisatorische und inhaltliche Änderungen vor.

### Nachweis:

Ihr Zertifikat erhalten Sie nach Absolvierung der kompletten sechs Ausbildungsmodule.

Unabhängig davon bieten wir Ihnen zum Schnuppern die **Erlebnis-Abendseminare** (Beitrag 49,- €) am 12. April und 19. Juli und 19. November an.

Gerne können Sie jederzeit auch eine persönliche **Gesichterlesen-Einzelberatung** (je Std. 75,- €) buchen. Bitte vereinbaren Sie vorab einen Termin.

Mein übergeordnetes Motto:  
„Man sieht nur mit dem Herzen gut,  
das Wesentliche ist für die Augen unsichtbar.“

*Antoine de Saint-Exupéry*



Brix Waltraud „Im Kraftquell“  
90419 Nürnberg  
Äußere Großweidenmühlstr. 23  
Tel. 0911 3938991

Mail: [imkraftquell@web.de](mailto:imkraftquell@web.de)  
[www.imkraftquell.de](http://www.imkraftquell.de)

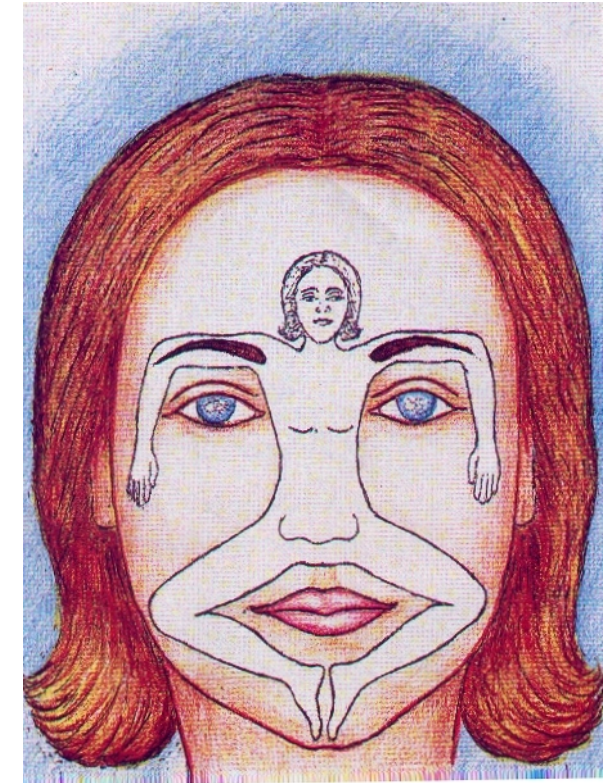
### Ausbildungsleitung:

Brix Waltraud

- Gründerin und Mittlerin der Energietypologie®
- in Brasilien ausgebildete Edelsteinexpertin
- zertifizierte Physiognomin
- geprüfte Drogistin mit großer Giftprüfung
- von Bert Hellinger beurkundete Familientherapeutin
- Autorin und freie Seminarleiterin
- Inhaberin des Edelsteinfachgeschäftes „Im Kraftquell“ seit 1999

## Ausbildung Gesichterlesen Psycho-Physiognomie Energietypologie® 2019

**Jeder Mensch hat eine eigene Typologie in seiner ganz speziellen Energie.  
Der Sinn einer erfolgreichen Energietypologie ist das Wahrnehmen des ganz individuellen Energiepotentials.  
So öffnet sich im Miteinander umfangreiches Verständnis.**



In jedem Menschen Gesichte steht seine Geschichte und sein Denken und Lieben deutlich geschrieben.

„Das Innen spiegelt sich im Außen“



## Gesichterlesen / Psycho-Physiognomie Basisseminar

In unserem Gesicht zeigt sich unsere Persönlichkeit. Das Innere spiegelt sich im Außen. Wir erfahren wo etwas zurückgehalten wird, welche Fähigkeiten vorhanden sind, welche mehr entwickelt werden dürfen und welche Herausforderungen wir meistern sollen. Durch die Kunst des Gesichterlesens, erfahren wir viel über uns Selbst und unser Gegenüber und können Menschen im Beruf und in Beziehungen besser einschätzen. Bereichern Sie Ihr Leben mit dieser außergewöhnlichen Erfahrung und vertiefen Sie Ihre Menschenkenntnis.

Sa. 27. Juli 10:30 - 17:30 Uhr

## Grundtypen-Seminar mit unterstützenden Energien der Mineralwelt

Neu ist die Kombination und die Wirkweise ausgleichender Edelsteine für den jeweiligen **Naturelltyp**. Erfahren Sie was Sie im Leben am meisten fördert und welches Mineral welchem Naturell am meisten Kraft und Unterstützung bietet.



- \* Ruhe- Ernährungsnaturell Typ - **ökonomisch, genussvoll**
- \* Bewegungsnaturell Typ - **Bewegung im .Lebensspiel“**
- \* Empfindungsnaturell Typ - **feingeistige Dynamik**

Sa. 24. August 10:30 - 17:30 Uhr

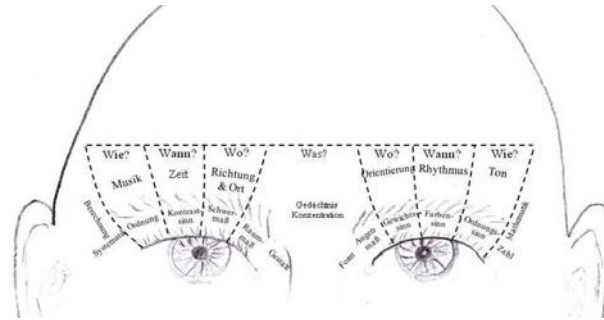
## Gesichtszonen-, Mineral- und Pflanzen-Seminar

Die Ausdrucksfelder der Organzonen finden, deuten und stärken!

Erkennen Sie die Ausdruckszonen im Gesicht, mit den einhergehenden Auswirkungen im körperlichen und seelischen Bereich. Sie erfahren über die Kraft der Edelsteine und Kräuter und welche wunderbare Unterstützung die Natur Ihnen bietet.

Sa. 28. September 10:30 - 17:30 Uhr

## Potenzial-Stirn-Seminar



Geist, Verstand, Entwicklungspotentiale Bereits in der Stirn erkennen Sie die verschiedenen Talente. Sie finden und stärken Ihre eigenen Potentiale.

Sa. 26. Oktober 10:30 - 17:30 Uhr

## Nase-Mund-Seminar

Die Persönlichkeit und der Genuss des Lebens



Wie zeigt sich die Persönlichkeit?  
Wie stark profiliert sich der Mensch?  
Wie ist seine Genussfreude?

Sa. 23. November 10:30 - 17:30 Uhr

## Praxis-Seminar

Den Fundus der Persönlichkeit finden und stärken! Wir befassen uns mit den **Energieachsen** im Gesicht und der praktischen Umsetzung. Durch Übungen mit den Teilnehmern erkennen Sie sich und Ihr Gegenüber neu.

So. 8. Dezember 10:30 - 17:30 Uhr

Ihr Zertifikat: **Energietypologe® - Physiognom erhalten sie nach der Seminarreihe!**

## Anmeldung: Gesichterlesen 2019 – Ja!

Hiermit melde ich mich verbindlich für die Ausbildung: Energietypologie® Gesichterlesen / Psycho-Physiognomie an.

| Komplette Ausbildung bestehend aus:           | Beitrag: 780,-€ |
|---|-----------------|
| Basisseminar                                  | 27. Juli 2019   |
| Grundtypen-Seminar                            | 24. Aug. 2019   |
| Gesichtszonen- Mineral- und Pflanzen- Seminar | 28. Sept.2019   |
| Potenzial-Stirn-Seminar                       | 26. Okt. 2019   |
| Nase-Mund-Seminar                             | 23. Nov. 2019   |
| Praxis-Seminar                                | 8. Dez. 2019    |

Name, Vorname \_\_\_\_\_

Straße \_\_\_\_\_

PLZ/ Ort \_\_\_\_\_

Tel/ Fax/ Mobil \_\_\_\_\_

E-Mail \_\_\_\_\_

Geburtstag \_\_\_\_\_

### Zahlungsweise:

Gesamtzahlung  
650,- € zuzüglich der Anzahlung von 130,- €

Ratenzahlung (5 x 130,- € zzgl. 130,- € Anzahlung)  
Bitte richten Sie hierfür bei Ihrer Bank einen befristeten Dauerauftrag mit dem Betrag von 130,- € für fünf Monate (01.08.2019 – 01.12.2019) ein. Bitte legen Sie eine Kopie davon Ihrer Anmeldung bei.

### Unsere Bankverbindung:

IBAN: DE53 660908000010003476  
BIC: GENODE61BBB

Mit meiner Anzahlung von 130,- € habe ich mich rechtsverbindlich angemeldet.

Für meine Teilnahme an der Ausbildung übernehme ich die volle Verantwortung. Ein schriftlicher Rücktritt ist bis 3 Wochen vor Beginn der Ausbildung möglich. Danach ist ein Teilbetrag von 150,- Euro, ab 7 Tagen vor Ausbildungsbeginn die Gesamtsumme fällig. Weitergehende Ansprüche sind ausgeschlossen.

Datum/ Unterschrift \_\_\_\_\_